

Plusieurs options s'offrent à vous :

1. En utilisant ou *créant* votre compte sur notre Agence en Ligne (*création en quelques clics, simple et efficace*) → <https://portail-web.sicap-pithiviers.net> ;
2. Par le formulaire en ligne → <https://sicap-pithiviers.net/releve> ;
3. Par retour de mail, en utilisant le formulaire ci-dessous ;
4. En nous contactant par téléphone au 02 38 32 77 77 (veuillez-vous munir de votre référence PDL et/ou votre numéro de compteur, **afin que nous puissions retrouver facilement votre dossier**).

**JE COMPLETE LE FORMULAIRE :**

Mes coordonnées :

Nom\* :

Prénom\* :

Adresse\* :

Code Postal\* :

Ville\* :

Tél. Portable\*\* :

Tél. Fixe :

Mail\*\* :

Référence PDL\*\* :

(Information au recto de votre facture, composée de 14 chiffres et commençant par 826)

**\* à compléter obligatoirement**

**\*\* informations conseillées**

Conformément à la loi « Informatique et Liberté » du 6 janvier 1978 modifiée en 2004, vous bénéficiez d'un droit d'accès et de rectification aux informations qui vous concerne, que vous pouvez exercer en vous adressant à la SICAP, 3 rue du moulin de la canne, B.P. 458 45300 PITHIVIERS CEDEX. Vous pouvez aussi pour des motifs légitimes, vous opposer au traitement des données vous concernant.

Comment trouver mon numéro de compteur et effectuer la relève :

J'ai un compteur électromécanique



**1 ou 2 lettres + 6 chiffres**

Mon numéro de compteur est le\* :  
N°

Mes index selon mon Option Tarifaire :  
(Information au verso de votre facture)

Simple tarif (Base)      HP :

Double tarif (Heures Creuses)      HC :  
HP :

EJP      HCh :  
HN :

J'ai un compteur électronique



**14 chiffres**

	Bleu	Blanc	Rouge
TEMPO	HC : HP :	HC : HP :	HC : HP :

(Voir ci-dessous notre aide pour la relève de vos index)

## 1) Vous disposez d'un compteur électronique :

- En option Base ou Simple Tarif :  
(Information au verso de votre facture)

Effectuez une impulsion sur le bouton D « Défilement ». Le résultat qui s'affiche indique votre index.

- En option Double Tarif :  
(Information au verso de votre facture)

Si vous effectuez la relève pendant les Heures Pleines, une première impulsion sur le bouton D « Défilement » vous indique les heures pleines, une seconde impulsion sur le bouton D « Défilement » vous indique les heures creuses.

Inversement, si vous effectuez la relève pendant les Heures Creuses, une première impulsion sur le bouton D « Défilement » vous indique les heures creuses, une seconde impulsion sur le bouton D « Défilement » vous indique les heures pleines.

- En option TEMPO ou Bleu/Blanc/Rouge :

Même procédure que ci-dessus, sauf qu'il faut faire la manipulation 6 fois :

BL HC, BL HP, BLC HC, BLC HP, R HC, R HP

- En option EJP :

Même procédure que ci-dessus, sauf qu'à la première impulsion vous obtiendrez les heures normales, et à la seconde impulsion vous obtiendrez les heures chargées ou de pointe

## 2) Vous disposez d'un compteur mécanique :

- En option Base ou Simple Tarif :  
(Information au verso de votre facture)

Relevez le chiffre du cadran

- En option Double Tarif :  
(Information au verso de votre facture)

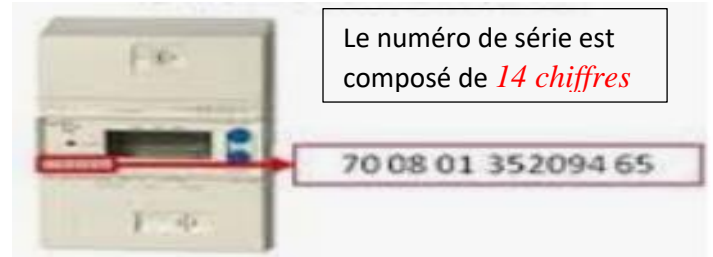
Relever les chiffres des deux lignes. La première ligne correspond à votre consommation heures creuses, la seconde correspond à votre consommation heures pleines.

- En option EJP :  
(Information au verso de votre facture)

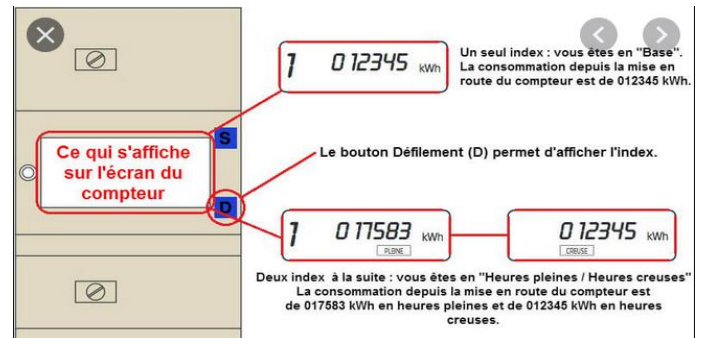
Relever les chiffres des deux lignes. La première ligne correspond à votre consommation heures Pointes (heures chargées), la seconde correspond à votre consommation heures normales.

### Comment trouver mon numéro de compteur et effectuer la relève :

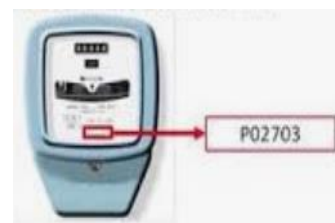
#### J'ai un compteur : Electronique



Pour relever les index, appuyez sur la touche D « Défilement » afin d'activer l'affichage de votre compteur, puis :



#### J'ai un compteur : Electromécanique



Le numéro de série est composé de **1 ou 2 lettres + 6 chiffres**

