

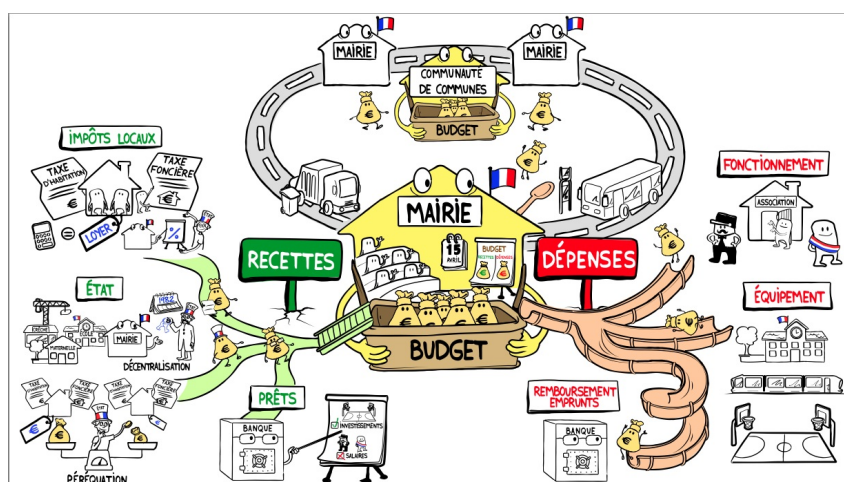


Site internet [Panneau Pocket](#)

# La Com de ma ComCom

Avril 2022 #15

La newsletter de votre Communauté de Communes



## À la Une !

*Le budget, qu'est-ce que c'est ?*

Un budget est un acte juridique qui prévoit et autorise les recettes et les dépenses d'une collectivité pour une année. Il doit être voté avant le 15 avril de l'année à laquelle il s'applique tout en respectant certains principes fondamentaux tels que l'équilibre (dépenses et recettes de chaque section, investissement et fonctionnement, doivent s'équilibrer), l'unité (dépenses et recettes figurent dans un document budgétaire unique) ou encore l'annualité (il est voté chaque année et défini pour une période allant du 1er janvier au 31 décembre). Le budget est structuré en deux parties, la section de fonctionnement et la section d'investissement, qui se composent chacune d'une colonne dépenses et d'une colonne recettes. La section de fonctionnement regroupe toutes les dépenses nécessaires au fonctionnement de la collectivité (charges de personnel, de gestion courante..) et toutes les recettes que la collectivité peut percevoir des transferts de charges, de prestations de services, des dotations de l'État, des impôts et taxes... La section d'investissement quant à elle comporte, en dépenses, le remboursement de la dette et les dépenses d'équipement de la collectivité et en recettes les emprunts, les dotations et subventions de l'État.. Le budget de la CCPNL a été approuvé par les conseillers communautaires le 22 mars 2022, à l'unanimité...

Le budget 2022 de la CCPNL

**Séjour Nature et Cuisine**  
**Pour 20 enfants de 6 à 11 ans (du CP au CM2)**  
**du lundi 18 juillet au vendredi 22 juillet 2022**  
 Organisé par la Communauté de Communes de la Plaine du Nord Loiret et ses Accueils de Loisirs,  
**au Centre de vacances Morogues Saulty à Saint Chéron, en Essonne**



Le centre de vacances « Morogues Saulty » est situé au cœur de Saint-Chéron, petite ville de l'Essonne entre Dordain et Appagnon. Ce centre de vacances est agréé par la délégation régionale académique à la jeunesse, à l'engagement et aux sports (DRAJES).

Au cours de ce séjour, il y aura 2 thématiques au programme, la Nature et la Cuisine. >>>




## Quoi de neuf ?

La Communauté de Communes de la Plaine du Nord Loiret et ses accueils de loisirs organisent un séjour Nature et Cuisine destiné à 20 enfants de 6 à 11 ans (du CP au CM2), **du lundi 18 juillet au vendredi 22 juillet 2022**. Au programme : ateliers culinaires et découverte de la nature et de ses petites bêtes. Les inscriptions s'effectueront uniquement le samedi 21 mai 2022, de 9h00 à 12h00 à la Communauté de Communes de la Plaine du Nord Loiret. Aucun dossier ne sera accepté en dehors de cette permanence...

[Téléchargez les documents](#)

## Le Chiffre du mois

**22 060 €** C'est le montant des subventions accordées en 2022 aux associations et coopératives scolaires sur le territoire. Chaque année, le conseil communautaire accorde à plusieurs associations et coopératives scolaires des subventions pour mener à bien leurs activités et leur permettre de développer de nouveaux projets...

[Les associations du territoire](#)

**100% des emballages et papiers se trient** (avec vos emballages devient plus simple !)

**FACILE :** IL NE FAUT PAS LES LAVER, IL SUFFIT DE LES VIDER !  
 DÉPOSER VOS EMBALLAGES INDIVIDUELLEMENT DANS LE BAC

Tous les papiers, emballages et briques en carton

Emballages en métal

Bouteilles et flacons en plastique

Boîtes à œufs

Contenants vides

Sacs plastiques

Emballages plastiques

Petits emballages métalliques

Tubes dentifrice

Plaquettes chips et surgelés

Emballages aluminium

Capsules café

**CITEO** **STOMAP**

UNE QUESTION ?  
 Contactez au 02 38 52 70 59  
[www.stommap.fr](http://www.stommap.fr)  
 @stomapp@nordloiret

## Question - Réponse

**De nouvelles consignes de tri des déchets apparaissent, quelles sont-elles ?**

Depuis le 4 avril 2022, les consignes de tri se sont simplifiées sur le territoire. Désormais, tous les emballages et papiers se trient, barquettes, sacs, sachets, films, tubes, filets, poches, pots de yaourts, de crème, de cosmétique... Ces nouvelles consignes sont le résultat d'un travail entre tous les acteurs du tri, de la collecte et du recyclage afin de trouver des solutions de recyclage et des débouchés pour le plastique recyclé.

Question du mois prochain : Comment les députés sont-ils élus ?

[En savoir plus](#)

Communauté de Communes de la Plaine du Nord Loiret  
 3, rue de l'Avenir  
 45480 BAZOCHES-LES-GALLERANDES  
[web@cc-plaine-nord-loiret.fr](mailto:web@cc-plaine-nord-loiret.fr)

Cet e-mail a été envoyé à {{ contact.EMAIL }}  
 Vous avez reçu cet email car vous vous êtes inscrit sur Communauté de Communes de la Plaine du Nord Loiret.

[Se désinscrire](#)

Envoyé par **sendinblue**